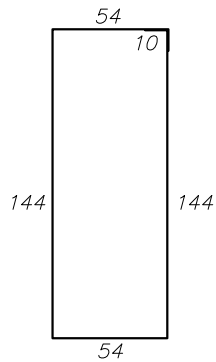


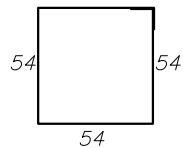
**Achtung!**  
Bei Gefälle im Baubereich Rücksprache mit Fa. MHB GmbH notwendig!!

**Gründung gilt für folgende Bodenbeschaffenheit:**  
**Schluff gering plastisch** Wichte = 17,5 kN/m<sup>3</sup>, Wichte unter Auftrieb = 9,5 kN/m<sup>3</sup>, Bodengruppe **HZ**, Reibungswinkel = 28°, Kohäsion = 10 kN/m<sup>2</sup> oder besser.

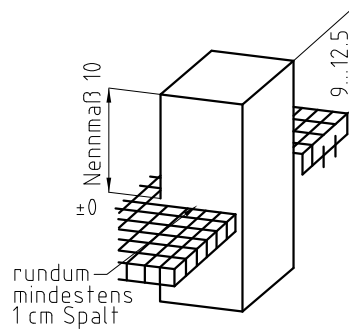
**Beachte!**  
Im Falle einer Abweichung der Baugrundverhältnisse die ungünstiger von den Annahmewerten zur Berechnung sind, ist der Auftraggeber bzw. der Tragwerksplaner in Kenntnis zu setzen.



Matte Q188A-  
416x44 (2 Stück)



Matte Q188A-  
236x44 (1 Stück)



Maßangaben in cm

(Verwendungsbereich)		(Zul. Abw.)	(Oberfl.)	Maßstab 1:25	(Gewicht)
				(Werkstoff, Halbzeug) (Rohteil-Nr) (Modell- oder Gesenk-Nr)	
		Datum	Name	FGU "MHB-Topas II"-R1500 2 Feld / D 1770 / SW 445	
		Bearb. 18.09.08	C. Parthe		
		Gepr.			
		Norm			
				Fundamentplan	
MHB GmbH Fürstenwalde					
1	Ang. aktualisiert	25.02.10	Sch	Blätter	
Zust	Änderung	Datum	Name	Ursprung	Ersatz für: Ersatz durch: